



Der Weg zum Abitur



Herzlich Willkommen
zur 3. Informations-
veranstaltung (Q1.2):

Die gymnasiale Oberstufe am KKG
**Abiturfächer und
Gesamtqualifikation**

Der Fahrplan bis zu ihrem Schulabschluss

- Heute – zentrale Infoveranstaltung
- Direkt nach den Sommerferien:
verbindliche Festlegung des 3. + 4. Abiturfaches
- Beginn Q2.2: Zentrale Informationsveranstaltung
Thema: „*Abiturzulassung*“
- In Q2.2 *Vorabiklausuren* in den 3 schriftl. Abiturfächern
- Am letzten Schultag vor den Osterferien:
Letzte Informationsveranstaltung „*Abitur Prüfungsablauf*“
- Nach den Osterferien:
Abiturprüfungen

3

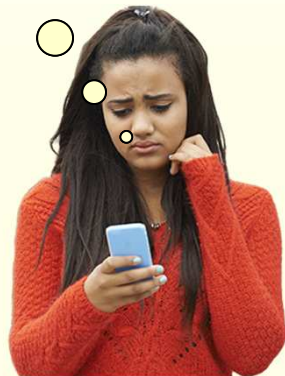
Fahrplan heute

- Information Rücktritt und Wiederholung Q1
- Alternative FHR
- Abiturfächer (3.+ 4. Abiturfach)
- Belegung Q2
- Grundwissen Gesamtqualifikation

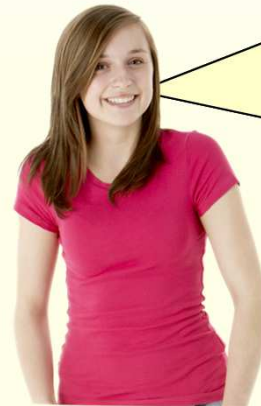
4

Das gilt für uns: die APO-GOST

Apo-
Was?



APO-GOST! Das heißt:
**Ausbildungs- und
Prüfungsordnung
gymnasiale
Oberstufe**
Da steht alles drin,
was gilt!



Wenn der 1. Anlauf ins Leere ging...

Pflichtwiederholung ...

Sie müssen die Q1 wiederholen, wenn Sie

- ... bis jetzt 4 LK-Defizite gesammelt haben
- ... einen LK mit 0 Punkten haben
- ... die Zulassung aufgrund von Gk-Defiziten nicht mehr möglich ist (7-8 Defizite, je nach Belegung)

Freiwillige Wiederholung ...

Sie können die die Q1 auf Antrag wiederholen, wenn Sie

- ... mind. 2 LK-Defizite haben
- ... eine deutliche Gefährdung der – (Abitur)zulassung im Grundkursbereich offensichtlich ist

Wenn Sie die EF bereits wiederholt haben, müssen Sie bei Eintreten der Pflichtwiederholung leider die Schule verlassen.

Sie möchten oder müssen leider die Schule verlassen? – die FHR

Nach dem ersten Jahr der Qualifikationsphase besitzen Sie in den allermeisten Fällen die...

Fachhochschulreife (FHR -schulischer Teil)

+ Beruflicher Teil über Ergänzung durch den Nachweis über ein einjähriges gelenktes Praktikum oder über eine abgeschlossene Berufsausbildung notwendig.

Sie berechtigt

...zum Studium an einer Fachhochschule

...oder zur Aufnahme eines Bachelor-Studiengangs an einigen Universitäten

Voraussetzung (u.a.)

Mind. 20 Punkte insgesamt in einfacher Wertung in den LKs

Mind. 55 Punkte insgesamt in einfacher Wertung in den GKs

Abiturfächer (Wahl des 3. + 4. Abiturfachs)

1. + 2. Abiturfach sind ihre LKs
3. + 4. Abiturfach legen Sie verbindlich zu Beginn von Q2.1 fest

Bedingungen

- Alle 3 Aufgabenfelder müssen vertreten sein
 - AF 1 Abdeckung nur über D oder FS
 - AF 2 auch ersatzweise über PL (am KKG nicht über Rel)
- 2 aus 3 – D, FS oder Mathe
- Mögliche Abiturfächer müssen seit Q1.1 schriftlich belegt worden sein und auch weiterhin schriftlich belegt werden!

Fächer mit Klausuren in der Q1.1. bis Q2.1

- Deutsch und Mathe
- 1-4. Abiturfach
- Neue Fremdsprache ab EF
- Bei naturwissenschaftlichem Schwerpunkt:
 - 1 Naturwissenschaft + 1 Fremdsprache (das muss die neue FS sein, wenn belegt)
- Bei (fremd)sprachlichem Schwerpunkt
 - 2 Fremdsprachen

Fächer mit Klausuren in Q2.2

Herzlichen Glückwunsch

Sie schreiben nur noch

Vorabi-Klausuren

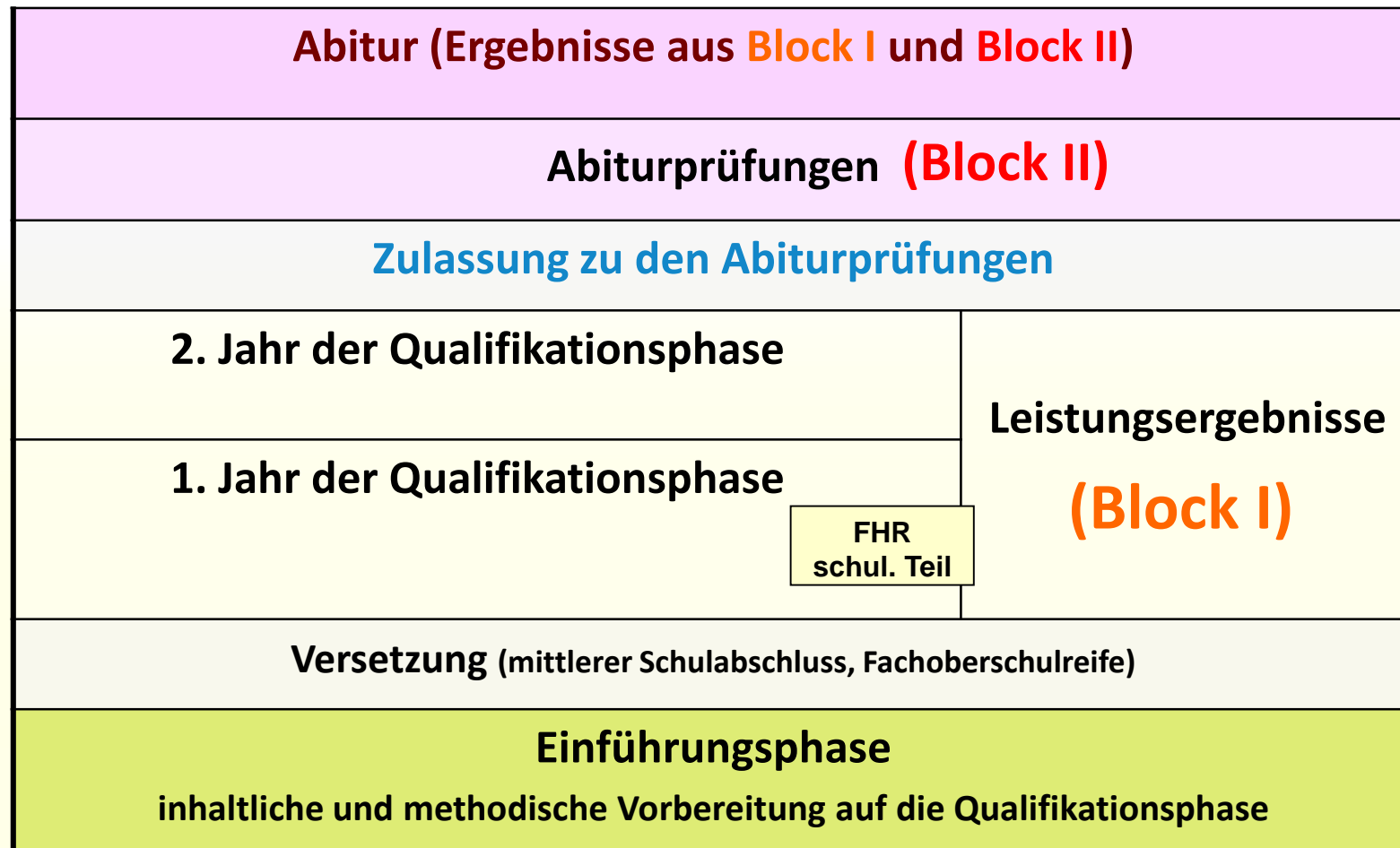
(unter Abiturbedingungen)

in ihren 3 schriftlichen Abiturfächern!

auch im 4. Abiturfach schreiben Sie hier auch keine Klausur
mehr...

also mündlich mehr anstrengen!!

Struktur der gymnasialen Oberstufe



Die Gesamtqualifikation

Diese besteht aus zwei Bereichen:

- ▶ den Leistungen in der Qualifikationsphase
(Block I)
+
- ▶ den Leistungen in den Abiturprüfungen
(Block II)

Die Punkte, die in Block I und Block II insgesamt erreicht werden, ergeben das **Abiturergebnis**

Abschlussnoten, die in Block I eingebracht werden müssen

Alle Kurse ihrer **4 Abiturfächer** und... falls nicht bereits als Abiturfach eingebracht

Deutsch	4 x
Mathematik	4 x
eine Fremdsprache	4 x und, falls sprachl. Schwerpunkt: → + 2. Fremdsprache 2x aus Q2
ein gesellschaftsw. Fach	4 x
Geschichte	2 x (als ZK), falls nicht gesell. Fach
Sozialwissenschaften	2 x (als ZK), falls nicht gesell. Fach
Kunst, Musik oder Literatur	2 x (zwei aufeinander folgende Kurse)
Religion oder Philo	2 x
eine Naturwissenschaft	4 x und, falls nat. Schwerpunkt: → + 2. Nat. Fach 2x aus Q2

Zulassung zum Abitur – Mindestpunkte

Insgesamt erreichbar: **900 Punkte**

LKs werden doppelt, GKs einfach gewertet

Wer die folgenden Bedingungen **in Block I am Ende der Q2 nicht erfüllt:**

- Keine Zulassung zur Abiturprüfung und automatisch Wiederholung der Q2, bzw. Eintritt in die Q1 nach den Osterferien!
- Aber nur, wenn die Höchstverweildauer von vier Jahren nicht überschritten werden würde
 - Im anderen Fall muss die gym. Oberstufe verlassen werden!

Zulassung zum Abitur - Leistungsdefizite

Bedingung 1

Minimal zu erreichen: 200 Punkte in Block I

Das entspricht einem Durchschnitt von 5 Punkten

Bedingung 2

Bei Einbringung von:

35 - 37 Kursen: **max. 7 Defizite, davon höchstens 3 Lk-Defizite**

38 - 40 Kursen: **max. 8 Defizite, davon höchstens 3 Lk-Defizite**

Bedingung 3

Kein anzurechnender Kurs darf mit 0 Punkten abgeschlossen worden sein

Bedingung 4

Die *Belegungsbedingungen*, mind. 30 Gks und 8 Lk-Kurse und die *Wochenstundenzahl* (insgesamt 102 – davon 68 in der Q) wurden erfüllt

Abiturfächer – Abiturprüfung (Block II)

- Alle Lernenden legen das Abitur in **4 Fächern** ab.
- Die **LKs** sind automatisch erstes und zweites Abiturfach.
- **Drittes und viertes Abiturfach** werden zu Beginn der Q2 verbindlich festgelegt (und müssen in der gesamten Q-Phase schriftlich belegt worden sein)
- Im ersten, zweiten und dritten Abiturfach wird eine **schriftliche Prüfung** abgelegt, im vierten Abiturfach wird **mündlich** geprüft.
- Bei **Abweichungen** (4 Punkte und mehr) zwischen Vorbenotung und Abiturklausurnote, finden **zusätzlich** auch im ersten, zweiten und dritten Abiturfach mündliche Prüfungen statt.

Die Abiturprüfung

In Block II kann man max. 300 Punkte erreichen

(Jede Prüfungsnote der vier Abiturfächer wird fünffach gewertet)

Wie bestehe ich die Abiturprüfung?

Bedingung 1

Ich erreiche insgesamt min. 100 Punkte in den Abiturprüfungen

Bedingung 2

Ich erreiche mindestens jeweils 25 Punkte in zwei der 4 der Abiturfächer, davon in einem LK-Fach (sogenannte *Innenbindung*)

Wer die Bedingungen in Block I erfüllt, aber **nicht in Block II**

→ Wiederholung der Abiturprüfung und der Q2
(eventl. über die Höchstverweildauer hinaus)

Die Abiturnote...

... ergibt sich aus der Addition der Punktzahl in **Block I und Block II**.
Anhand der folgenden Tabelle kann die endgültige Abitur-Durchschnittsnote ermittelt werden.

Durchschnittsnote	Punkte	Durchschnittsnote	Punkte	Durchschnittsnote	Punkte
1.0	900 - 823	2.0	660 - 643	3.0	480 - 463
1.1	822 - 805	2.1	642 - 625	3.1	462 - 445
1.2	804 - 787	2.2	624 - 607	3.2	444 - 427
1.3	786 - 769	2.3	606 - 589	3.3	426 - 409
1.4	768 - 751	2.4	588 - 571	3.4	408 - 391
1.5	750 - 733	2.5	570 - 553	3.5	390 - 373
1.6	732 - 715	2.6	552 - 535	3.6	372 - 355
1.7	714 - 697	2.7	534 - 517	3.7	354 - 337
1.8	696 - 679	2.8	516 - 499	3.8	336 - 319
1.9	678 - 661	2.9	498 - 481	3.9	318 - 301
				4.0	300

Weitere Informationen

auf der Internetseite des Schulministeriums

www.schulministerium.nrw.de

auf der Internetseite des Käthe-Kollwitz-Gymnasiums

www.kkgwess.de

... und selbstverständlich bei allen Lehrerinnen und Lehrern des Oberstufenteams, das sind zurzeit:

- **Hr. Feldhoff** und **Hr. Siegert** (BT)
- **Fr. Müller** und **Hr. Stark** (BT)
- **Fr. Kissenbeck** und **Hr. Steinberg** (BT)
- Herr Zobel (OKO)

Vielen Dank für die
Aufmerksamkeit!