



Der Weg zum Abi

KATHE
KOLLWITZ
GYMNASIUM
DT WESSELING



Herzlich Willkommen
4. zentralen Informatik
veranstaltung (Z

„Gesamtqualifikation
und Abiturzulassung

KATHE
KOLLWITZ
GYMNASIUM
WESSELING

Themen heute

Information Gesamtqualifikation Block I

Information Gesamtqualifikation Block II

Information Zulassung und Wiederholung



Der Fahrplan bis zu Ihrem Schulabschluss

Heute – zentrale Infoveranstaltung, danach folgt...

In Q2.2

Vorabiklausuren in den 3 schriftl. Abiturfächern

Am letzten Schultag vor den Osterferien

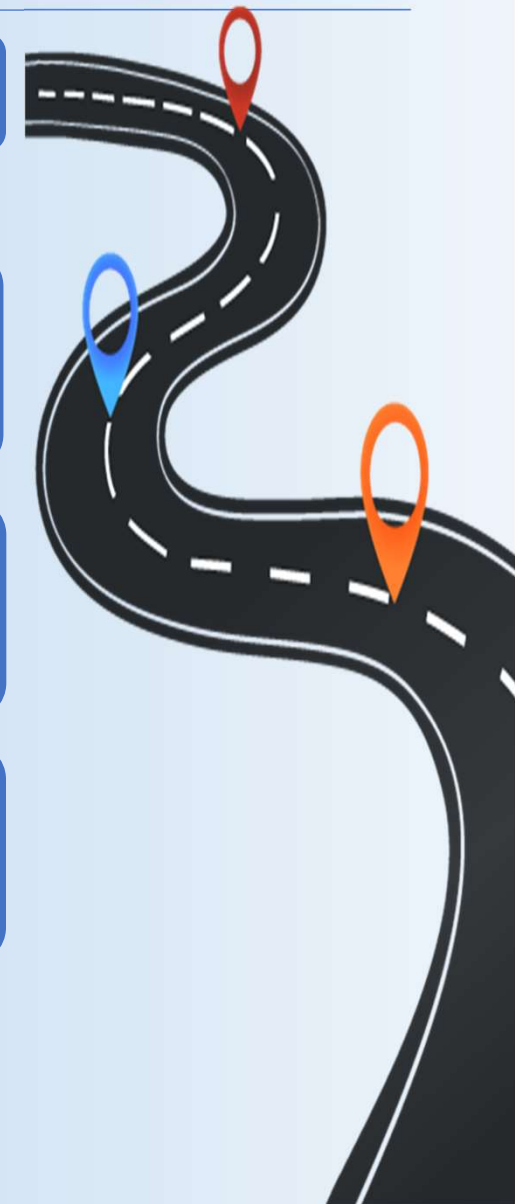
5. ZIV „Abitur Prüfungsablauf“

Nach den Osterferien:

schriftl. Abiturprüfungen

Nach dem schriftlichen Abitur:

Mündliches Abitur im 4. Prüfungsfach und ggf.
weitere mündliche Prüfungen in den Abiturfächern 1-3



**Herzlichen
Glückwunsch**

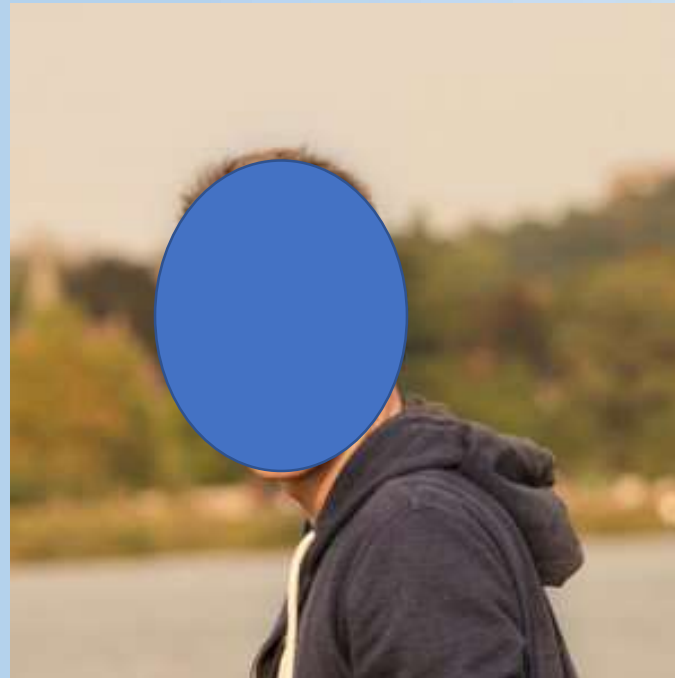
**Sie schreiben nur noch
Vorabi-Klausuren
(unter Abiturbedingungen)
in ihren 3 schriftlichen Abiturfächern!**

auch im 4. Abiturfach schreiben Sie
keine Klausur mehr...

also mündlich mehr anstrengen!!

Warum müssen Sie sich das heute anhören?

Darum!



Das gilt für uns: die APO-GOST

Apo-
Was?



APO-GOST! Das heißt:
„Ausbildungs- und
Prüfungsordnung
gymnasiale
Oberstufe“
Da steht alles drin,
was gilt!

**Die APO-GOST ist unsere allg. Rechtsvorlage
für alle Belange der Oberstufe**

Die Struktur der gymnasialen Oberstufe

Abitur (Ergebnisse aus Block I und Block II)	
Abiturprüfungen (Block II)	
Zulassung zu den Abiturprüfungen	
2. Jahr der Qualifikationsphase	Leistungs- ergebnisse (Block I)
1. Jahr der Qualifikationsphase	
Versetzung (Abschlüsse: HSA nach Klasse 10, MSA - mittlerer Schulabschluss)	
Einführungsphase inhaltliche und methodische Vorbereitung auf die Qualifikationsphase	

Mögliche abschlüsse am Gymnasium

Mit Versetzung in die Qualifikationsphase nach der EF besitzen Sie bereits die ...

Fachoberschulreife

(FOR bzw. MSA (Mittlerer Schulabschluss))

Nach dem ersten Jahr der Qualifikationsphase besitzen Sie in den allermeisten Fällen die...

Fachhochschulreife (FHR -schulischer Teil)

Ergänzung durch den Nachweis über ein einjähriges gelenktes Praktikum oder über eine abgeschlossene Berufsausbildung notwendig.

Weitere Informationen enthält das „Merkblatt zum Erwerb der Fachhochschulreife“ unter www.schulministerium.nrw.de.

Nach bestandenem Abitur besitzen Sie die...

Allgemeine Hochschulreife

Berechtigung zum Studium an allen Universitäten und Fachhochschulen (APO-GOST B §39)

Abschluss der Oberstufe: Die Gesamtqualifikation

Die Gesamtqualifikation besteht aus zwei Bereichen:

den Leistungen in den Fächern der Qualifikationsphase
(Block I)

+

den Leistungen in den Abiturprüfungen
(Block II)

Die Punkte, die in Block I und Block II insgesamt erreicht werden, ergeben das Abiturergebnis

Insgesamt erreichbar:

900 Punkte (Block I: 600 Punkte)

Abschlussnoten, die in Block I angerechnet werden müssen

Alle Kurse ihrer 4 Abiturfächer und... falls nicht bereits als Abiturfach eingebracht:

Deutsch	4 x
Mathematik	4 x
eine Fremdsprache	4 x und, falls sprachl. Schwerpunkt: → + 2. Fremdsprache 2x aus Q2
ein gesellschaftsw. Fach	4 x
Geschichte	2 x (als ZK), falls nicht gesell. Fach
Sozialwissenschaften	2 x (als ZK), falls nicht gesell. Fach
Kunst, Musik oder Literatur	2 x (zwei aufeinander folgende Kurse)
Religion oder Philo	2 x
eine Naturwissenschaft	4 x und, falls nat. Schwerpunkt: → + 2. Nat. Fach 2x aus Q2

Zulassung zum Abitur

Zulassung zum Abitur - Bedingungen

Bedingung 1

Minimal zu erreichen: 200 Punkte in Block I

Das entspricht insgesamt einem Durchschnitt von 5 Punkten

Bedingung 2

Bei Einbringung von:

35 - 37 Kursen: max. 7 Defizite, davon höchstens 3 Lk-Defizite

38 - 40 Kursen: max. 8 Defizite, davon höchstens 3 Lk-Defizite

Bedingung 3

Kein zwingend anzurechnender Kurs darf mit 0 Punkten abgeschlossen worden sein

Bedingung 4

Die *Belegungsbedingungen*: mind. 30 Gks und 8 Lk-Kurse und die

Wochenstundenzahl: insgesamt 102 – davon 68 in der Q - wurden erfüllt

Berechnung ihrer Leistungen in Block 1

Schritt 1

Der Notendurchschnitt nach Einbringung aller Pflichtkurse wird für Block I errechnet

Berechnung gemäß Formel: $E I = (P : S) \times 40$

$E I$ = (Gesamt-)Ergebnis Block I

P = Erzielte Punkte in den eingebrachten Fächern in vier Schulhalbjahren

S = Anzahl der Schulhalbjahresergebnisse/Kurse (doppelt gewichtete Fächer (Lk) zählen auch doppelt).

Schritt 2

... dann werden weitere (punktbeste) Kurse hinzugenommen bis mind. 35 Kurse erreicht sind

Schritt 3

... dann werden eventuell noch weitere bis dahin nicht mitgezählte Kurse hinzu genommen, deren Punktzahl über dem bis dahin berechneten Durchschnitt liegen und somit den Schnitt weiter heben

- Maximal 40 Kurse können ausgewählt werden

Beispiellaufbahn

EF		Abi- fach	Q 1.1	Q 1.2	Q 2.1	Q 2.2	anreche nbare Kurse
1	D	LK	6	7	6	7	4
2	E	LK	5	6	6	6	4
3	MU		10	10	8	8	4
4	GE	3	6	6	6	6	4
5	SW				5	5	2
6	M		5	5	5	5	4
7	BI	4	6	7	6	6	4
8	CH		9	9	8	11	4
9	PH		11	11	10	8	4
10	PL		4	3			2
11	SP		5	4	5	11	4
anrechenbare Kurse			10	10	10	10	40
WST	EF	Ø	Ø 34		Ø 34		102
	34						

Einbringung der Pflichtkurse (gelb/hellgrau =32)

Auffüllen mit Punktbesten bis 35 Kurse erreicht sind (grün)

Gesamtpunktzahl:

LK: 49 Punkte x 2 = 98 Punkte

Gk: x 1 = 165 Punkte

264 Punkte

Berechnung der durchschnittlichen Punktzahl:

(Aktueller Schnitt: $264 : 35 \approx 7,5\dots$)

Anwendung der Formel: $(P : S) \times 40$

$(264 : 35) \times 40 \approx 302$

Gibt es anrechenbare Kurse mit mind. 8 Punkten? (blau)

→ 2x Mu $(280 : 37) \times 40 \approx 303$

Ergebnis

Durch die Einbringung von 37 statt 35 Kursen erhöht sich die Gesamtpunktzahl um 1 Punkt.

Abiturprüfung

Abiturfächer – Abiturprüfung (Block II)

Alle Lernenden legen das Abitur in **4 Fächern** ab.

Die LKs sind automatisch **erstes und zweites** Abiturfach.

Drittes und viertes Abiturfach werden zu Beginn der Q2 verbindlich festgelegt (und müssen in der gesamten Q-Phase schriftlich belegt worden sein)

Im ersten, zweiten und dritten Abiturfach wird eine schriftliche Prüfung abgelegt, im vierten Abiturfach wird mündlich geprüft.

Wie bestehe ich das Abitur?

In Block II kann man max. 300 Punkte erreichen

(Jede Prüfungsnote der vier Abiturfächer wird fünffach gewertet)

Wie bestehe ich die Abiturprüfung?

Bedingung 1

Ich erreiche insgesamt min. 100 Punkte in den Abiturprüfungen

Bedingung 2

Ich erreiche mindestens jeweils 25 Punkte in zwei der 4 der Abiturfächer, davon in einem LK-Fach (sogenannte *Innenbindung*)

Wer die Bedingungen in Block I erfüllt, aber nicht in Block II

→ Wiederholung der Abiturprüfung und der Q2
(eventl. über die Höchstverweildauer hinaus)

Wenn es nicht geklappt hat...

Wenn die Bedingungen (in Block I) nicht erfüllt sind...

Entweder

...Sie haben die Höchstverweildauer überschritten und müssen das Gymnasium leider verlassen

oder

... Sie möchten und dürfen wiederholen und nehmen innerhalb von 3 Tagen am Unterricht der Q1 teil.

Verweildauer in der Sek II

Die Mindestverweildauer in der gymnasialen Oberstufe beträgt 3 Jahre (EF, Q1 und Q2.)

Es darf höchstens **ein Jahr** der gymnasialen Oberstufe wiederholt werden.

Ausnahme:

Wer nach der Zulassung durch die Abiturprüfung fällt, darf die Q2 wiederholen, auch wenn er schon 4 Jahre die gymnasiale Oberstufe besucht hat.



Die Abiturnote

Die Gesamtpunktzahl in **Block I** wird mit der Gesamtpunktzahl in **Block II** addiert.
Anhand der folgenden Tabelle kann die Abitur-Durchschnittsnote ermittelt werden.

Durchschnittsnote	Punkte	Durchschnittsnote	Punkte	Durchschnittsnote	Punkte
1.0	900 - 823	2.0	660 - 643	3.0	480 - 463
1.1	822 - 805	2.1	642 - 625	3.1	462 - 445
1.2	804 - 787	2.2	624 - 607	3.2	444 - 427
1.3	786 - 769	2.3	606 - 589	3.3	426 - 409
1.4	768 - 751	2.4	588 - 571	3.4	408 - 391
1.5	750 - 733	2.5	570 - 553	3.5	390 - 373
1.6	732 - 715	2.6	552 - 535	3.6	372 - 355
1.7	714 - 697	2.7	534 - 517	3.7	354 - 337
1.8	696 - 679	2.8	516 - 499	3.8	336 - 319
1.9	678 - 661	2.9	498 - 481	3.9	318 - 301
				4.0	300

Weitere Informationen

auf der Internetseite des Schulministeriums
www.schulministerium.nrw.de

auf der Internetseite des Käthe-Kollwitz-Gymnasiums
www.kkgwess.de

.... und selbstverständlich bei allen Beratungslehrkräften (BT) des Oberstufenteams

- Fr. Bonerz/Wurster + Hr. Siegert
- Fr. Pfeffer + Hr. Stark
- Fr. Kissenbeck + Hr. Steinberg
- Herr Zobel (Oberstufenkoordinator)

Ich danke für die
Aufmerksamkeit

