



Der Weg zum Abi



Herzlich Willkommen
3. zentralen Informativ-
veranstaltung (Z

„Abiturfächer u
Gesamtqualifikatio

Themen heute

Abiturfächer (3.+ 4. Abiturfach)

Abiturzulassung und -prüfung



Der Fahrplan bis zu den Sommerferien

Heute – zentrale Infoveranstaltung, danach folgt

Direkt nach den Sommerferien

verbindliche Festlegung des 3. + 4. Abiturfaches

Beginn Q2.2

4. ZIV Thema: „Abiturzulassung“

In Q2.2

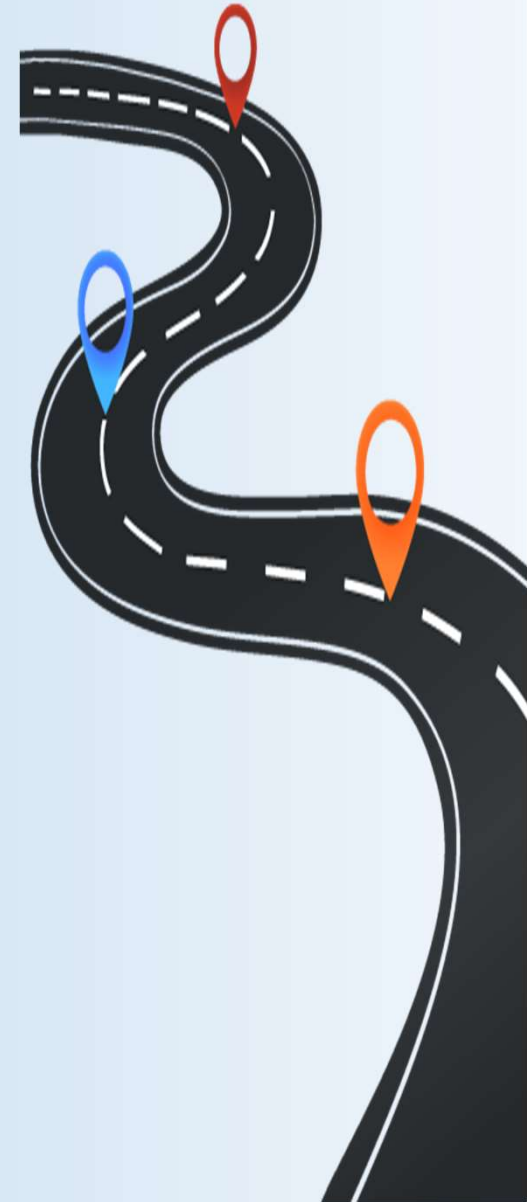
Vorabiklausuren in den 3 schriftl. Abiturfächern

Am letzten Schultag vor den Osterferien

5. ZIV „Abitur Prüfungsablauf“

Nach den Osterferien

Abiturprüfungen



Das gilt für uns: die APO-GOST

Apo-
Was?



APO-GOST! Das heißt:
„Ausbildungs- und
Prüfungsordnung
gymnasiale
Oberstufe“
Da steht alles drin,
was gilt!

**Die APO-GOST ist unsere allg. Rechtsvorlage
für alle Belange der Oberstufe**

Die Struktur der gymnasialen Oberstufe

Abitur (Ergebnisse aus Block I und Block II)	
Abiturprüfungen (Block II)	
Zulassung zu den Abiturprüfungen	
2. Jahr der Qualifikationsphase	Leistungs- ergebnisse (Block I)
1. Jahr der Qualifikationsphase	
Versetzung (Abschlüsse: HSA nach Klasse 10, MSA - mittlerer Schulabschluss)	
Einführungsphase inhaltliche und methodische Vorbereitung auf die Qualifikationsphase	

Wahl der vier Abiturfächer (2 LK und 2 GK)

1. + 2. Abiturfach sind ihre LKs
3. + 4. Abiturfach legen Sie verbindlich zu Beginn von Q2.1 fest

Bedingungen

Regel 1

→ „2 aus 3“ - Deutsch, Mathematik, Fremdsprache, also

- Deutsch + Fremdsprache + X + Y
- Deutsch + Mathematik + X + Y
- Fremdsprache + Mathematik + X + Y

Regel 2

→ Abdeckung aller drei Aufgabenfelder
(Sprache, Gesellschaftswissenschaft, Naturwissenschaft)

Regel 3

→ Mögliche Abiturfächer müssen seit Q1.1 schriftlich belegt worden sein und auch weiterhin schriftlich belegt werden

**Herzlichen
Glückwunsch**

**Sie schreiben nur noch
Vorabi-Klausuren
(unter Abiturbedingungen)
in ihren 3 schriftlichen Abiturfächern!**

auch im 4. Abiturfach schreiben Sie
keine Klausur mehr...

also mündlich mehr anstrengen!!

Abschluss der Oberstufe: Die Gesamtqualifikation

Die Gesamtqualifikation besteht aus zwei Bereichen:

den Leistungen in den Fächern der Qualifikationsphase
(Block I)

+

den Leistungen in den Abiturprüfungen
(Block II)

Die Punkte, die in Block I und Block II insgesamt erreicht werden, ergeben das Abiturergebnis

Abschlussnoten, die in Block I angerechnet werden müssen

Alle Kurse ihrer 4 Abiturfächer und... falls nicht bereits als Abiturfach eingebracht:

Deutsch	4 x
Mathematik	4 x
eine Fremdsprache	4 x und, falls sprachl. Schwerpunkt: → + 2. Fremdsprache 2x aus Q2
ein gesellschaftsw. Fach	4 x
Geschichte	2 x (als ZK), falls nicht gesell. Fach
Sozialwissenschaften	2 x (als ZK), falls nicht gesell. Fach
Kunst, Musik oder Literatur	2 x (zwei aufeinander folgende Kurse)
Religion oder Philo	2 x
eine Naturwissenschaft	4 x und, falls nat. Schwerpunkt: → + 2. Nat. Fach 2x aus Q2

Zulassung zum Abitur

Zulassung zum Abitur - **Mindestpunkte**

Insgesamt erreichbar: **900 Punkte**

Wer die folgenden Bedingungen in Block I nicht erfüllt:

- Keine Zulassung zur Abiturprüfung und automatisch Wiederholung der Q2, bzw. Eintritt in die Q1 nach den Osterferien!
- Aber nur, wenn die Höchstverweildauer von vier Jahren nicht überschritten werden würde
 - Im anderen Fall muss die gymn. Oberstufe verlassen werden!

Zulassung zum Abitur - Bedingungen

Bedingung 1

Minimal zu erreichen: 200 Punkte in Block I
Das entspricht einem Durchschnitt von 5 Punkten

Bedingung 2

Bei Einbringung von:

35 - 37 Kursen: max. 7 Defizite, davon höchstens 3 Lk-Defizite

38 - 40 Kursen: max. 8 Defizite, davon höchstens 3 Lk-Defizite

Bedingung 3

Kein anzurechnender Kurs darf mit 0 Punkten abgeschlossen worden sein

Bedingung 4

Die *Belegungsbedingungen*, mind. 30 Gks und 8 Lk-Kurse und die *Wochenstundenzahl* (insgesamt 102 – davon 68 in der Q) wurden erfüllt

Abiturprüfung

Wie bestehe ich das Abitur?

In Block II kann man max. 300 Punkte erreichen

(Jede Prüfungsnote der vier Abiturfächer wird fünffach gewertet)

Wie bestehe ich die Abiturprüfung?

Bedingung 1

Ich erreiche insgesamt min. 100 Punkte in den Abiturprüfungen

Bedingung 2

Ich erreiche mindestens jeweils 25 Punkte in zwei der 4 der Abiturfächer, davon in einem LK-Fach (sogenannte *Innenbindung*)

Wer die Bedingungen in Block I erfüllt, aber nicht in Block II

→Wiederholung der Abiturprüfung und der Q2 (eventl. über die Höchstverweildauer hinaus)

Wenn es nicht geklappt hat... - Nichtzulassung

Entweder ...

ihr habt die Höchstverweildauer überschritten und müsst das Gymnasium leider verlassen

oder ...

ihr dürft und möchtet auch wiederholen und nehmt deshalb innerhalb von 3 Tagen wieder am Unterricht der Q1 teil

Verweildauer in der SekII

Die Mindestverweildauer in der gymnasialen Oberstufe beträgt **3 Jahre**.

Es darf höchstens **ein Jahr** der gymnasialen Oberstufe wiederholt werden.

Ausnahme:

Wer durch die Abiturprüfung fällt, darf die Q2 wiederholen, auch wenn er schon 4 Jahre die gymnasiale Oberstufe besucht hat.

Die Abiturnote

Die Gesamtpunktzahl in **Block I** wird mit der Gesamtpunktzahl in **Block II** addiert.
Anhand der folgenden Tabelle kann die Abitur-Durchschnittsnote ermittelt werden.

Durchschnittsnote	Punkte	Durchschnittsnote	Punkte	Durchschnittsnote	Punkte
1.0	900 - 823	2.0	660 - 643	3.0	480 - 463
1.1	822 - 805	2.1	642 - 625	3.1	462 - 445
1.2	804 - 787	2.2	624 - 607	3.2	444 - 427
1.3	786 - 769	2.3	606 - 589	3.3	426 - 409
1.4	768 - 751	2.4	588 - 571	3.4	408 - 391
1.5	750 - 733	2.5	570 - 553	3.5	390 - 373
1.6	732 - 715	2.6	552 - 535	3.6	372 - 355
1.7	714 - 697	2.7	534 - 517	3.7	354 - 337
1.8	696 - 679	2.8	516 - 499	3.8	336 - 319
1.9	678 - 661	2.9	498 - 481	3.9	318 - 301
				4.0	300

Weitere Informationen

auf der Internetseite des Schulministeriums
www.schulministerium.nrw.de

auf der Internetseite des Käthe-Kollwitz-Gymnasiums
www.kkgwess.de

.... und selbstverständlich bei allen Beratungslehrkräften (BT)
des Oberstufenteams

- Fr. Wurster/Bonerz /Hr. Siegert
- Fr. Imankaaf /Hr. Stark
- Fr. Kissenbeck/Hr. Steinberg
- Herr Zobel (Oberstufenkoordinator)

Ich danke für
Eure Aufmerksamkeit

KÄTHE
KOLLWITZ
GYMNASIUM
ADT WESSELING

